

## Электромагнитный погружной расходомер PRIMEPROBE2SMART



Расходомер PrimeProbe — это экономически привлекательная альтернатива расходомерам полного сечения потока. Разрабатывался в тесном сотрудничестве с инженерами водоснабжающих организаций, в соответствии с их рекомендациями и пожеланиями, предназначен для решения широкого круга практических задач решаемых специалистами водоканалов. В отличие от расходомеров полного сечения прибор может устанавливаться без выемки грунта и переустройства трубопровода. Расходомер состоит из электромагнитного измерительного сенсора расположенного на конце монтажного стержня (слева) и регистратора данных со светочувствительным экраном (справа вверху, белого цвета).

Он легко устанавливается без нарушения нормального режима подачи воды и может так же легко демонтироваться для периодической калибровки и осмотра или установки на новые участки трубопроводов.



Идеальный инструмент, как для организации стационарного учета и как портативный переносной расходомер для контроля расходов в диктующих точках сети, для построения гидравлической модели сети, локализации утечек, контроля точности показаний вновь устанавливаемых стационарных расходомеров и контроля ранее установленных приборов учета, построения профиля скоростей потоков. Высокая чувствительность позволяет ему, перемещаясь вверх/вниз по сечению трубы, получить профиль (эпюру) скоростей и

условиях далеких от идеальных.

PrimeProbe крайне удобен в тех местах где нет источника электропитания (220В). Встроенные элементы питания рассчитаны на 2 года бесперебойной работы. Элементы питания легко заменяются «на месте», не снимая расходомера и не прерывая процесса измерения расхода. Система контроля заранее показывает состояние батарей, для того чтобы своевременно их заменить. Светочувствительный экран отображает текущие данные суммарного расхода, в прямом и обратном направлении, скорость потока, время, дату, состояние батарей, наличие внешнего питания, единицы измерения, наполнение трубы, давление. Количество параметров выводимых на экран программируется при помощи ПК. Светочувствительный экран активируется при попадании на него освещения (дневное или от фонарика).

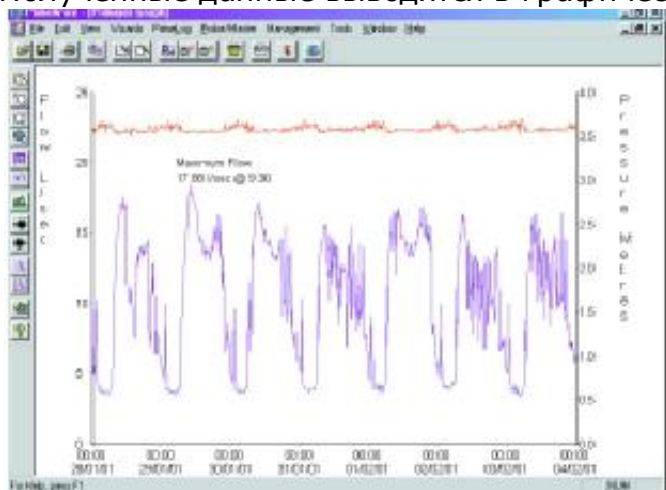
При подключении к внешнему источнику эл. питания 220В в приборе предусмотрено внутреннее питание на случай отключения электроэнергии.

PrimeProbe оснащен программируемыми цифровыми и аналоговыми выходами, и совместим практически со всеми, используемыми в мировой практике водного хозяйства, системами регистрации данных о расходе воды. Данные записанные регистратором могут передаваться как по телефонному каналу, так и по GSM каналу в диспетчерскую или мобильный телефон в виде SMS сообщения (опции).

Установка расходомера проста и не зависит от степени внешней и внутренней коррозии.

PrimeProbe предназначен для установки на уже существующие трубопроводы, через небольшое отверстие (25 мм). Обычно электромагнитный зонд устанавливается в одну из двух позиций: либо на центральной линии, на оси трубы, либо на расстоянии 1/8 диаметра трубы (точка средней аксиальной скорости). Такое размещение обеспечивает высокую точность измерения скорости потока и объемного расхода. В неидеальных водопроводных сетях, в которых распределение потока по сечению весьма неоднородно, для обеспечения более точных измерений может быть предусмотрено построение эпюры скоростей, при помощи программного продукта PROFILE.

Полученные данные выводятся в графическом и табличном виде.



Астана +7(7172)727-132 Волгоград (844)278-03-48 Воронеж (473)204-51-73  
Екатеринбург (343)384-55-89 Казань (843)206-01-48 Краснодар (861)203-40-90  
Красноярск (391)204-63-61 Москва (495)268-04-70 Нижний Новгород (831)429-08-12  
Новосибирск (383)227-86-73 Ростов-на-Дону (863)308-18-15 Самара (846)206-03-16  
Санкт-Петербург (812)309-46-40 Саратов (845)249-38-78 Уфа (347)229-48-12  
Россия, Казахстан и другие страны ТС доставка в любой город  
единый адрес для всех регионов: [pmi@nt-rt.ru](mailto:pmi@nt-rt.ru)  
[www.primayer.nt-rt.ru](http://www.primayer.nt-rt.ru)